



GEOSTEEL

Ingeniería Inteligente



GEOTEXTIL

GEOTEXTIL

Un geotextil es una tela permeable formada principalmente por materiales de polipropileno y poliéster y por su modo de fabricación puede ser del tipo no tejido o tejido en función de su utilización. La diferencia entre un tejido y un no tejido radica en la forma de producción. Mientras que el geotextil no tejido está formado por fibras, filamentos u otros elementos ligados de manera aleatoria, el geotextil tejido se fabrica al entrelazar dos o más hilos, fibras o filamentos.

Contamos con una línea completa de geotextiles tejidos y no tejidos, que cumplen con las más rigurosas exigencias técnicas internacionales de calidad.

FUNCIONES:

- **Separación**

Los geotextiles tejidos y no tejidos evitan la migración y mezcla de los materiales de préstamo gruesos con los materiales de sitio finos.

- **Filtración**

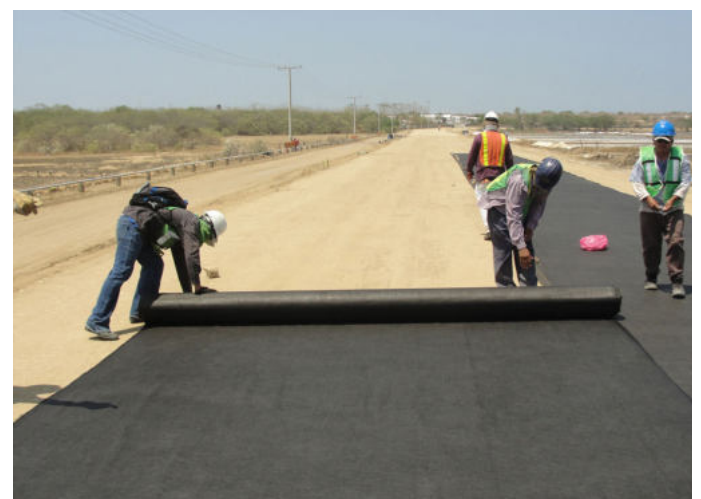
Los geotextiles tejidos y no tejidos retienen las partículas del suelo con diámetros superiores a sus poros, permitiendo el paso del agua.

- **Refuerzo**

Los geotextiles tejidos adicionan esfuerzo de tensión en suelos blandos incrementando así su capacidad portante.

- **Drenaje Planar**

Evacúan a través de su plano, agua y gases del suelo subyacente; evitando los daños por presión de poro que ellos generan.



APLICACIONES:

- **Vías**

Distribuyen las cargas producidas por el tráfico y separa la sub-base y la subrasante.



- **Tratamiento de muros:**

Mejoran las condiciones de fundación de edificaciones, y protegen la parte posterior de los muros en un sistema de drenaje.



- **Protección:**

Protegen mecánicamente a las membranas sintéticas contra perforaciones por punzonamiento y desgaste por abrasión.



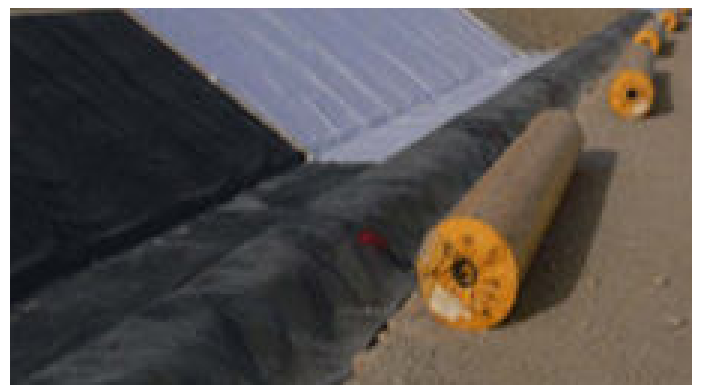
- **Túneles:**

Protegen la geomembrana de los punzonamientos entre la pared de roca y el revestimiento de concreto.



- **Terraplenes:**

Absorben esfuerzos de tensión, mejorando la capacidad portante del terreno.

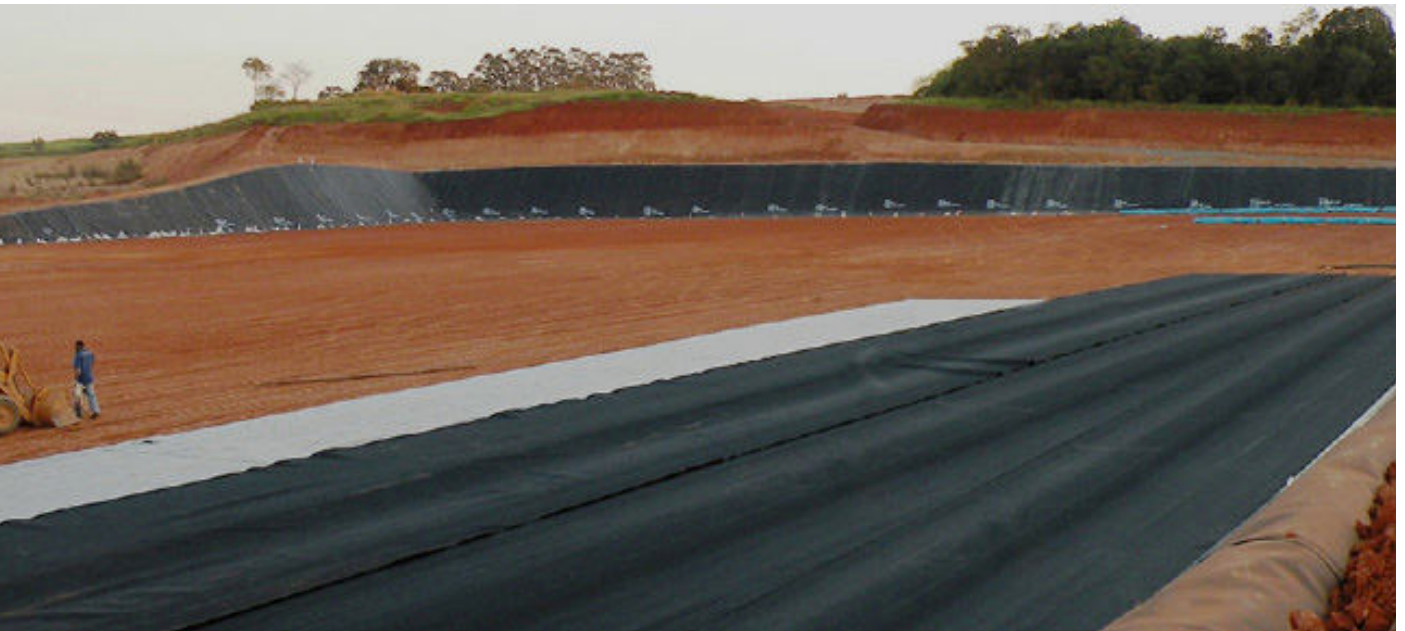


Presas, diques y canales:

Los geotextiles no tejidos proporcionan filtración y separación entre el material sumergido y el material de protección.

Bolsacretos:

Con los geotextiles tejidos podemos formar bolsacretos para construir estructuras como espigones, diques, presas, taludes muros, etc. Los geotextiles no tejidos proporcionan filtración y separación entre el material sumergido y el material de protección.





GEOSTEEL

Ingeniería Inteligente

CORPORACIÓN GEOSTEEL S.A.C

RUC: 20609660873

Celular: 962342038 / 978 789 543

Correo: ventas@geosteel.com.pe